

Pikkumittareiden tunnistus osa 1

Tekstit:

Lassi Jalonen, Jari Kaitila

Kuvat:

Pekka Malinen, Juha Tyllinen, lepiforum.de

Tekninen toteutus:

Lassi Jalonen

Kiitokset:

Kimmo Silvonen (Suomen päivä- ja yöperhoset –maastokäsikirja)

Kalle Lundsten (Pikkumittari-esitys 2008)

Juha Lemström (ideointi)



25.3.2017

Pikkumittareiden tunnistus

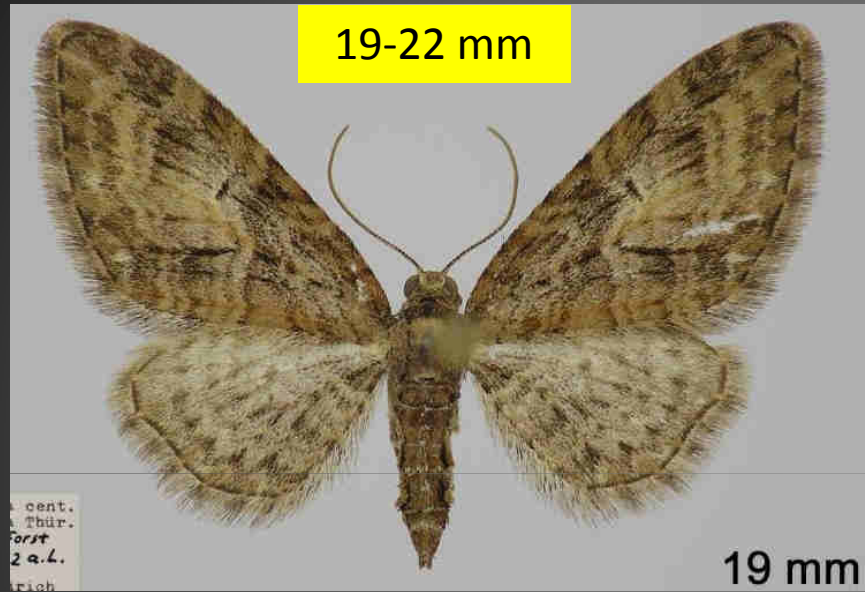
Opettele 2-3 tuntomerkkiä joka lajista

Opettele hankalien lajiparien / ryhmien tärkeimmät erot

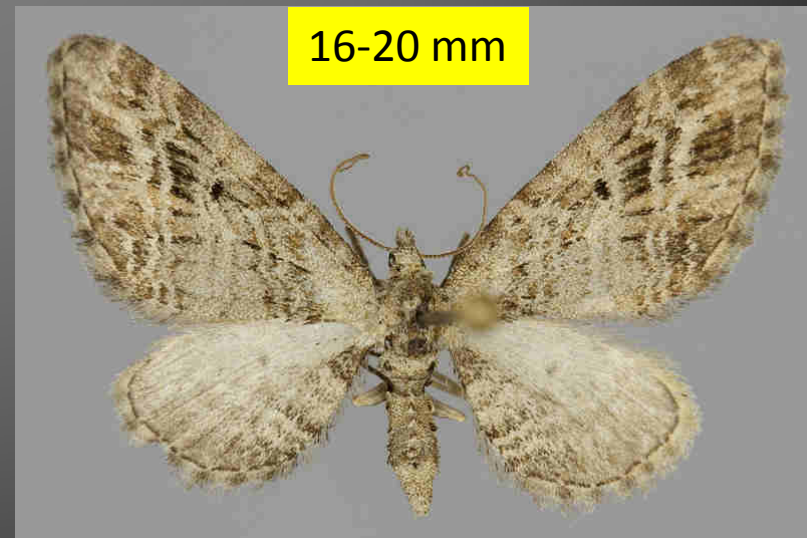
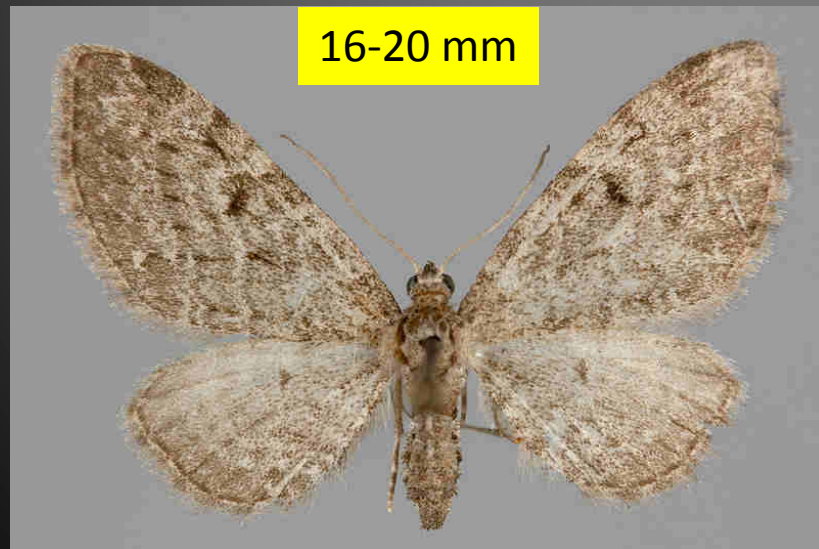
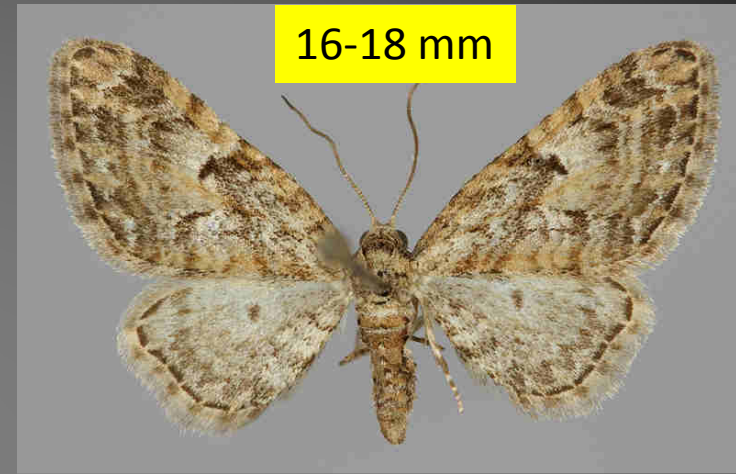
Määrittystuntomerkkejä:

- lentoaika
(mahdolliset 2. sukupolvet)
- yksilön koko
- siipien muoto
- erityskuviot
- pohjaväri
- etu- ja takasiiven alapuoli
- keski / takaruumis
 - alta – päältä - sivulta
- tuntosarvet
- palpit (huulirihmat)
- ventraalilevyt koirilla (takaruumiin vatsan puoleinen kärkiosa)
 - perhonen levitettyinä tai naulattuna siivet levällään tai ylöspäin, mieluummin kuivana
 - takaruumiin vastanpuolen kärjestä poistetaan suomut käyttäen esim. ohutta hyönteisneulaa
 - käytä apuna suurentavaa lamppua tai mikroskooppia

E. abbreviata
E. virgaureata



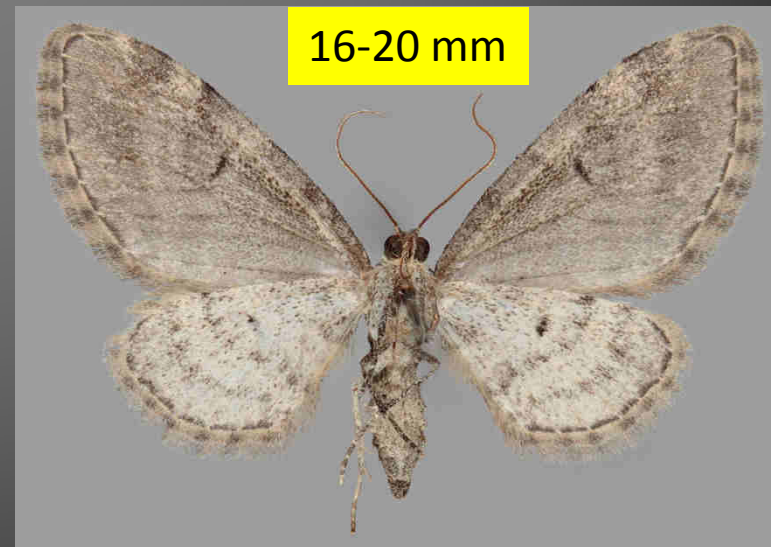
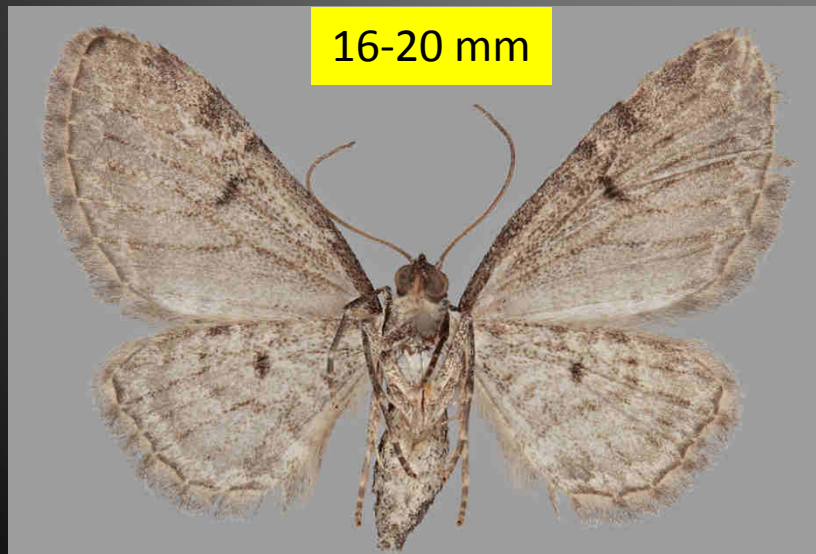
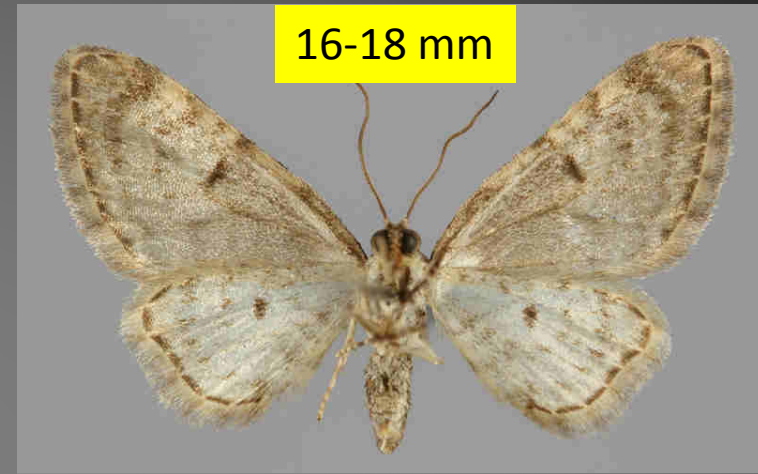
E. dodoneata
E. exiguata



E. abbreviata
E. virgaureata



E. dodoneata
E. exiguata



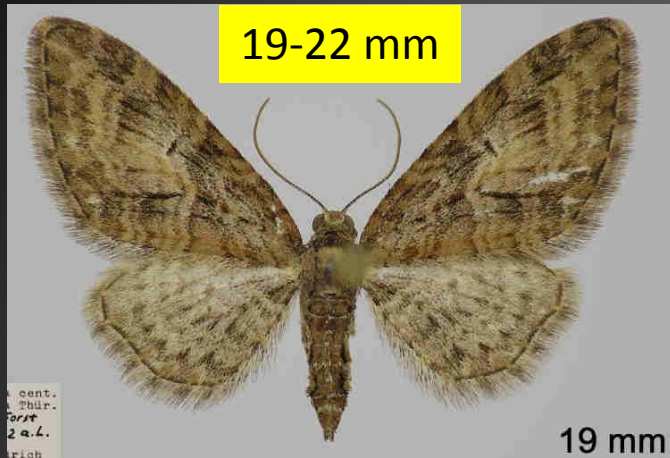
E. abbreviata
E. virgaureata

E. dodoneata
E. exiguata

	Huhtikuu	Toukokuu	Kesäkuu	Heinäkuu	Elokuu
Eupithecia abbreviata					
Eupithecia dodoneata					
Eupithecia virgaureata					
Eupithecia exiguata					

- E. dodoneata, E. virgaureata sekä E. exiguata on helppo erottaa toisistaan
- Keskitymme vertaamaan E. abbreviataa näihin lajeihin

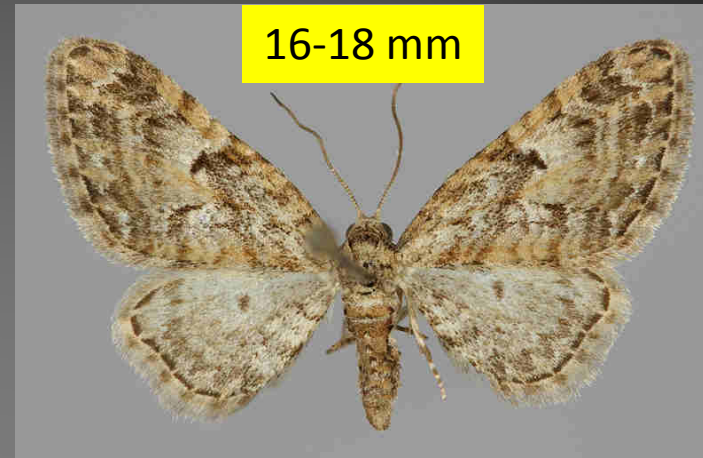
E. abbreviata



- rusehtava ja tummempi
- selvästi suurempi
- tammimetsiköt
- kevään ensimmäisiä lajeja
- alapuolella etusiiven viirut näkyvät



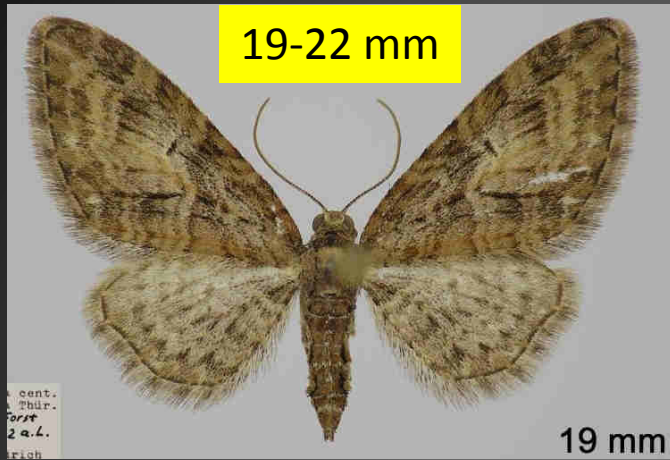
E. dodoneata



- rusehtava mutta vaaleampi
- selvästi pienempi
- tammimetsiköt
- aloittelee myöhemmin
- alapuolen keskipisteet näkyvät selvästi



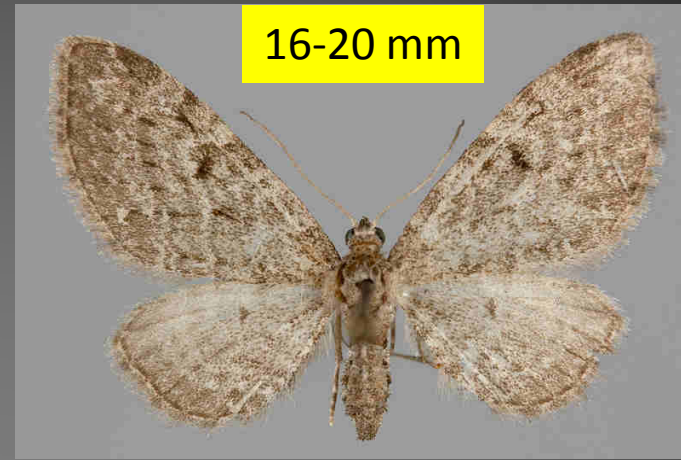
E. abbreviata



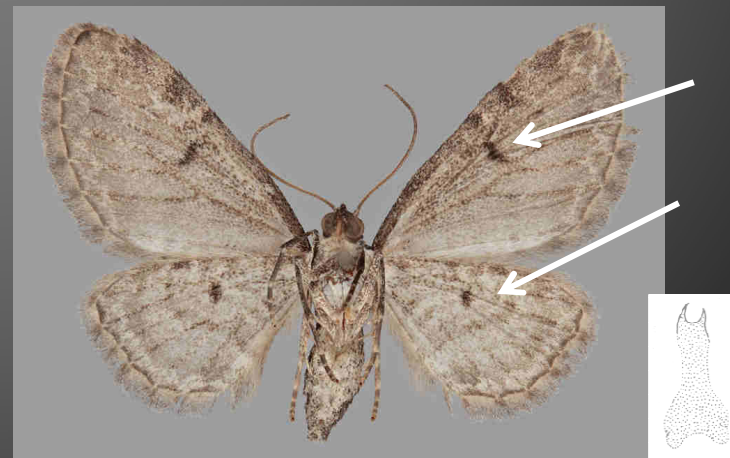
- rusehtava ja tummempi
- tammimetsiköt
- kevään ensimmäisiä lajeja
- alapuolelta selvästi rusehtava
- pisteet heikosti näkyvissä (ES, TS)



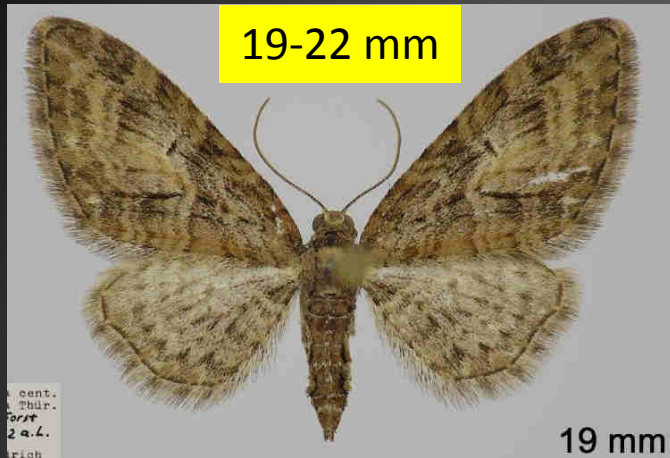
E. virgaureata



- pohjaväritään harmaa
- tasaisesti kirjava
- aloittelee selvästi myöhemmin
- alapuolelta harmaa
- melko voimakkaat pisteet (ES, TS)



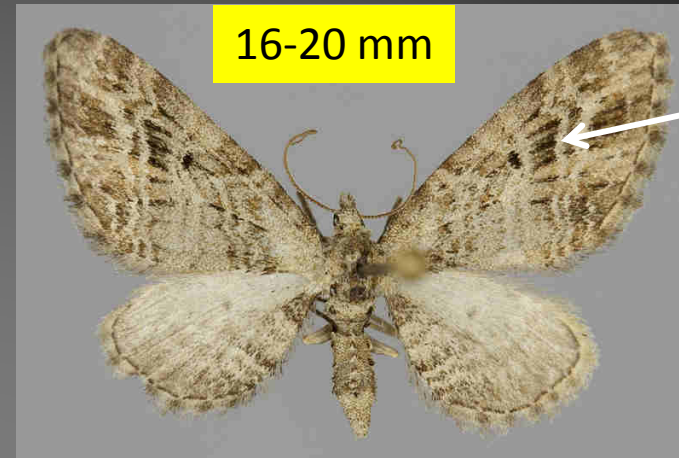
E. abbreviata



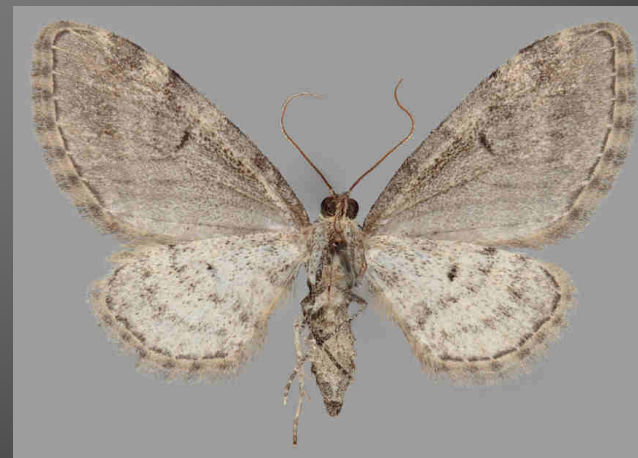
- rusehtava
- takasiivet tummemmat ja kirjavat
- kevään ensimmäisiä lajeja
- alapuolelta selvästi rusehtava
- etusiiven viirut näkyvät heikosti



E. exiguata



- pohjaväritään harmaan ruskea
- etusiiven keskiviirut todella voimakkaat
- takasiivet vaaleammat
- aloittelee selvästi myöhemmin
- alapuolelta tasavärisen harmaa
- etusiiven viirut eivät näy alapuolella

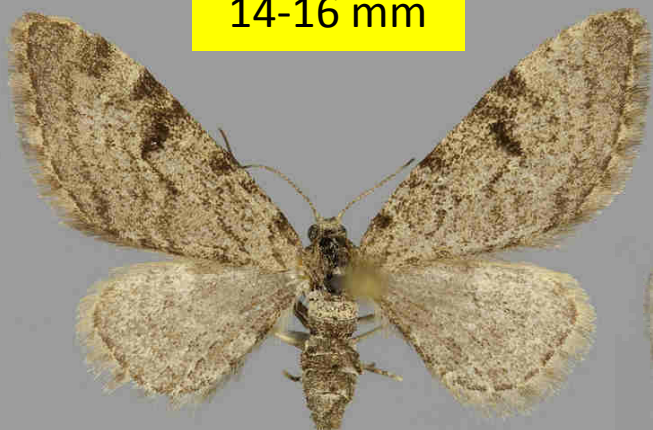


E. conterminata
E. indicata

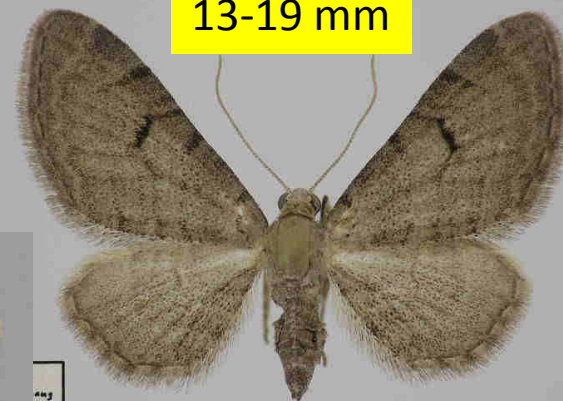
E. distinctaria

E. extraversaria
E. pimpinellata

14-16 mm



13-19 mm

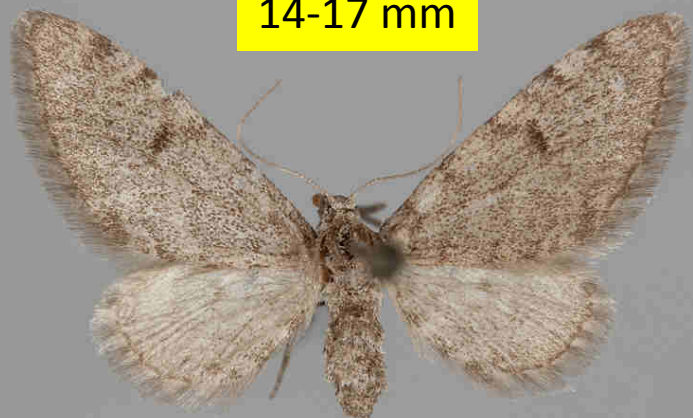


15 mm

17-20 mm



14-17 mm



18-22 mm



E. conterminata
E. indicata

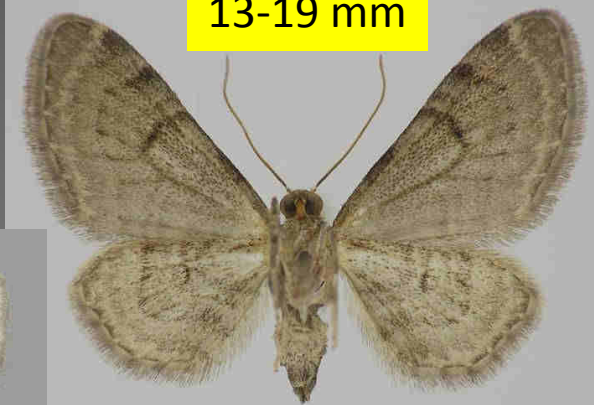
E. distinctaria

E. extraversaria
E. pimpinellata

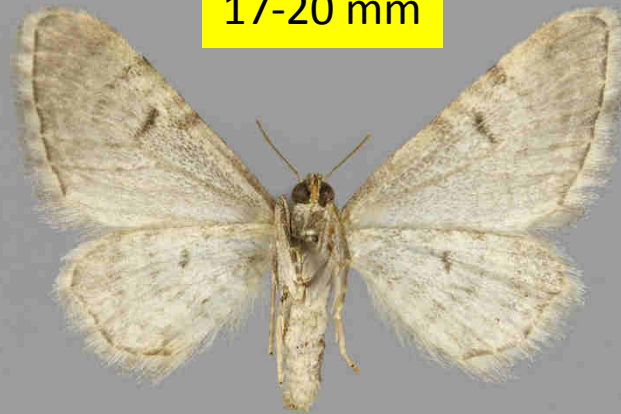
14-16 mm



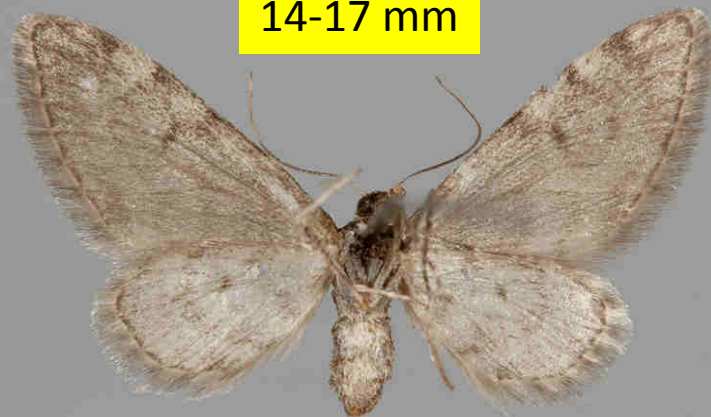
13-19 mm



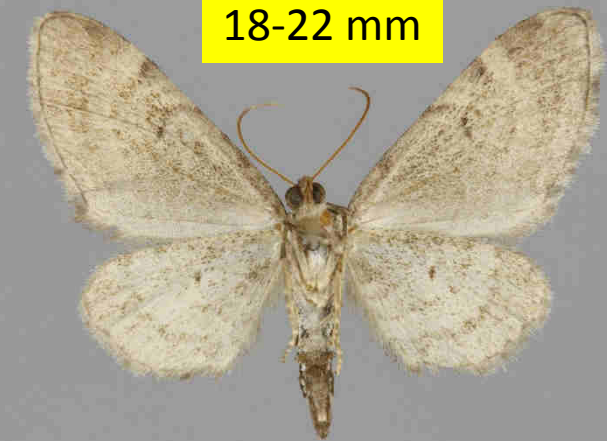
17-20 mm



14-17 mm



18-22 mm



E. conterminata
E. indicata

E. distinctaria

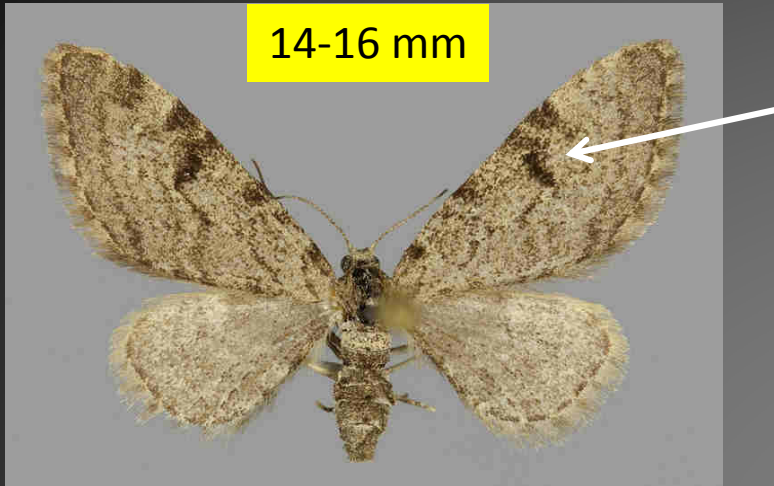
E. extraversaria
E. pimpinellata

	Huhtikuu	Toukokuu	Kesäkuu	Heinäkuu	Elokuu
Eupithecia conterminata		■	■		
Eupithecia indigata		■	■		
Eupithecia distinctaria				■	
Eupithecia extraversaria				■	■
Eupithecia pimpinellata				■	■

- E. conterminata ja E. indicata lentävät samaan aikaan toukokuussa
- E. distinctaria, E. extraversaria ja E. pimpinellata lentävät heinäkuussa

E. conterminata

14-16 mm

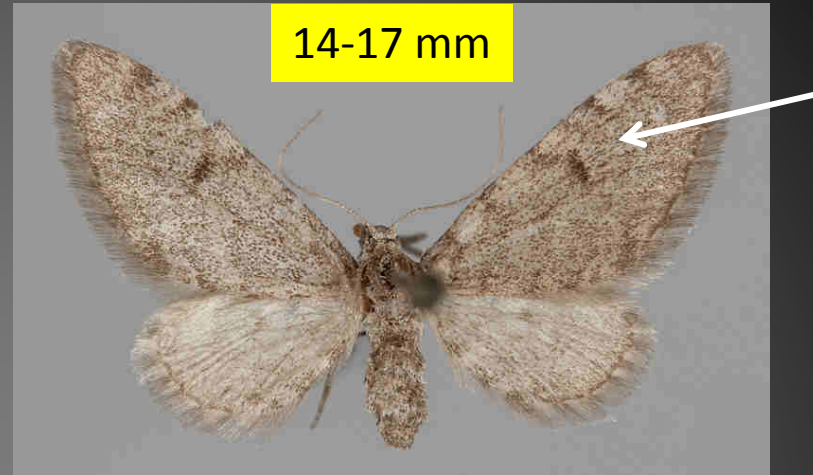


- etureunassa kaksi tummaa laikkuu
- suuri keskipilkku
- kuusilaji



E. indicata

14-17 mm



- tasaisen harmaa
- ei juurikaan kuviointeja
- haalea pieni keskipilkku
- mäntylaji

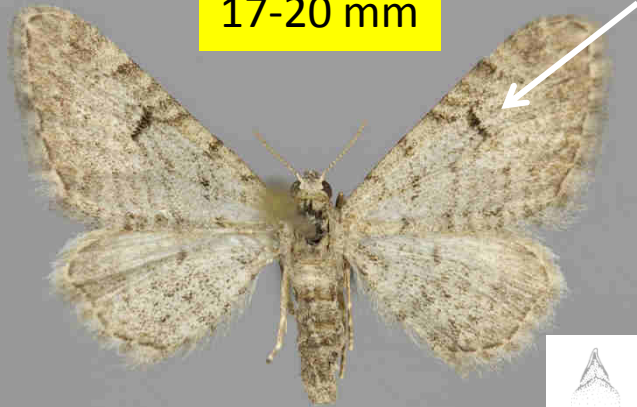


E. distinctaria

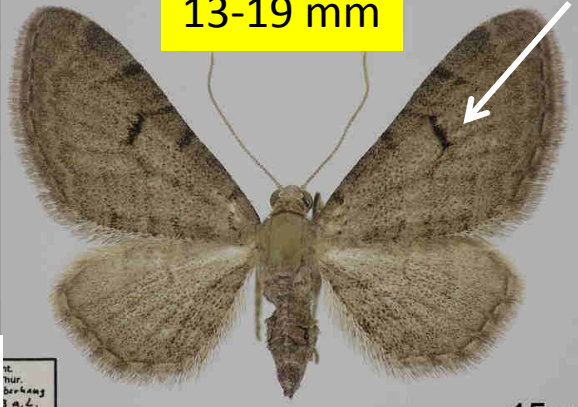
E. extraversaria

E. pimpinellata

17-20 mm

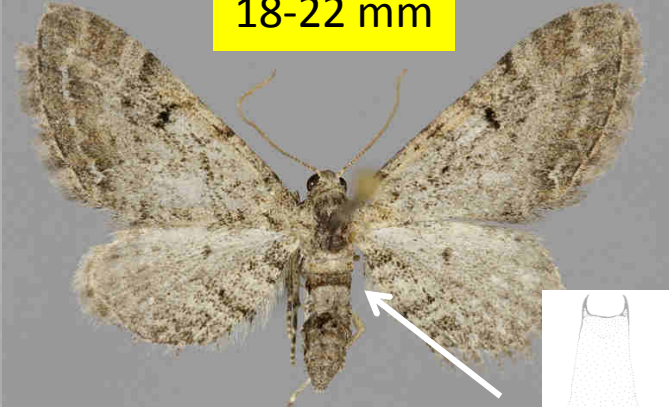


13-19 mm



15 m

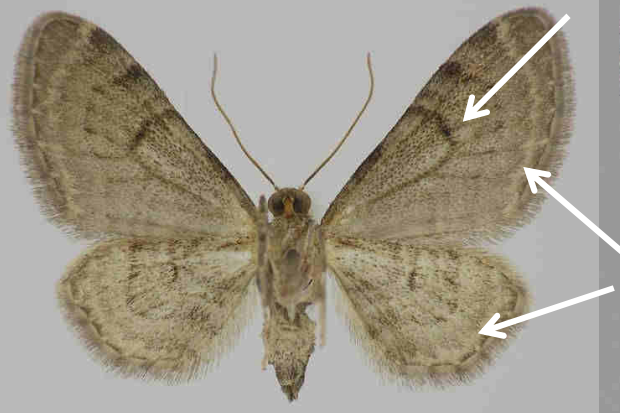
18-22 mm



- harmaa pohjaväri
- kulmikkaat pitkänomaiset siivet
- ES pilkku pitkänomainen ja näkyy hyvin alta
- takasiiven alla vahva kaarijuova
- ajuruoholaji

- rusehtava pohjaväri
- pyöreähköt siivet
- ES pilkku pitkänomainen ja näkyy hyvin alta
- alapuolella siiven ulkoreunan vaalea juova

- ruskean-harmaa pohjaväri
- keskipilkku pyöreämpi
- etusiiven keskiosassa mustat suoniviirut
- takaruumissa tummanruskea vyö



E. ochridata
E. nanata

19-24 mm



E. innotata
E. gelidata

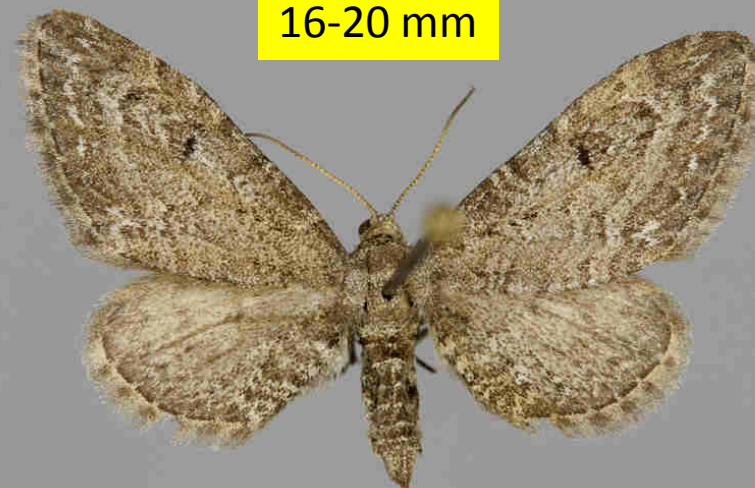
18-22 mm



15-19 mm



16-20 mm



E. ochridata
E. nanata

19-24 mm

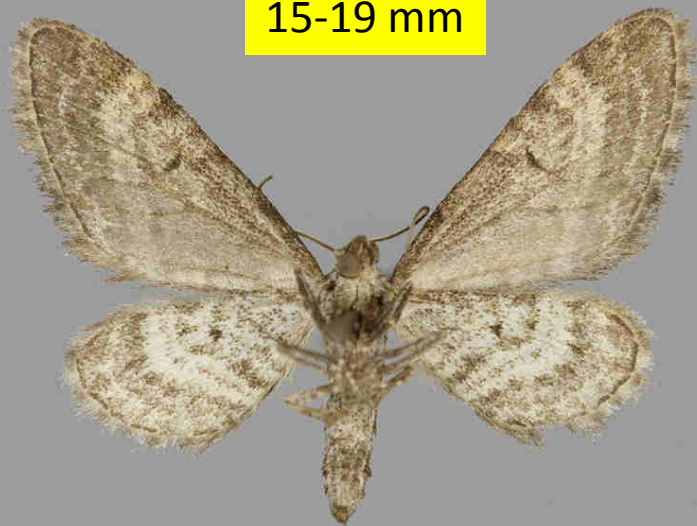


E. innotata
E. gelidata

18-22 mm



15-19 mm



16-20 mm



E. ochridata
E. nanata

E. innotata
E. gelidata

	Toukokuu	Kesäkuu	Heinäkuu	Elokuu	Syyskuu	Lokakuu
Eupithecia ochridata						
Eupithecia nanata (kankaat)						
Eupithecia gelidata						
Eupithecia nanata (suot)						
Eupithecia innotata						

- näistä lajeista vaikeimmin keskenään erotettavat lajiparit ovat:

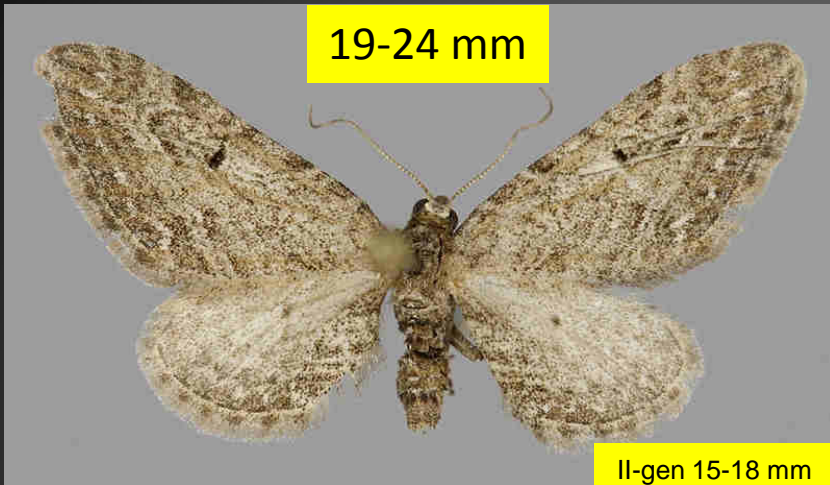
E. ochridata <> E. innotata

E. nanata <> E. gelidata

- E. ochridata sekä E. nanata (kankailla lentävä) tekevät säännöllisesti 2. sukupolven
- E. nanata ja E. gelidata ovat keskimäärin pienempiä

E. ochridata

19-24 mm



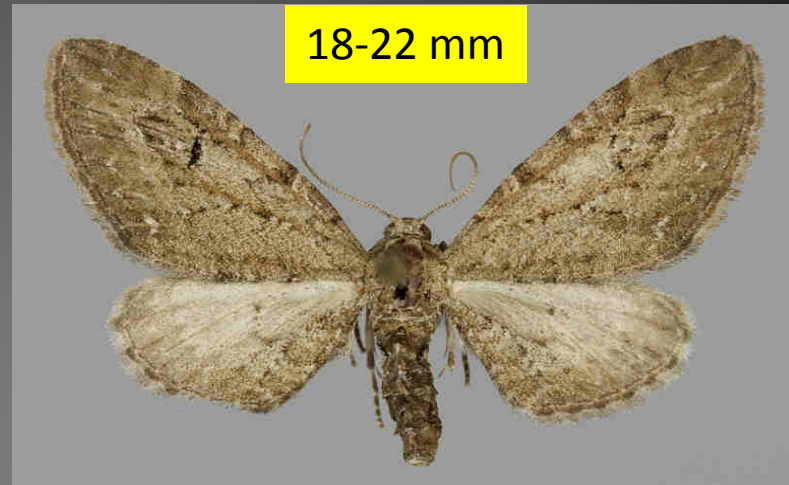
II-gen 15-18 mm

- 1. sukupolvi lentää eri aikaan kuin E. innotata ja on isompi, harmahtava
- 1. sukupolven siivet hyvin suipot, kellanharmaat ja himmeän hailakkaat
- 2. sukupolvi innotatan kokoinen, harmaampi ja suipposiipisempi
- rannikkolaji



E. innotata

18-22 mm

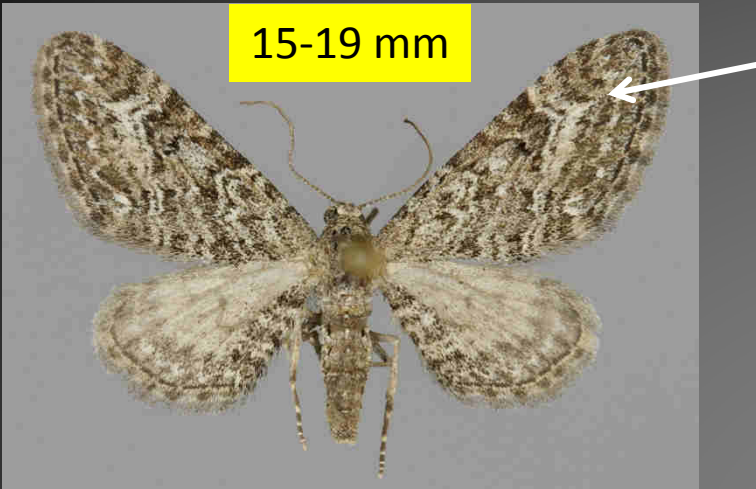


- etusiivet suipot
- rusehtava
- E. fraxinata (ei oma laji)
tyrnialueilta saadut yksilöt muodoltaan kuten ochridatan 1. sukupolvi



E. nanata

15-19 mm

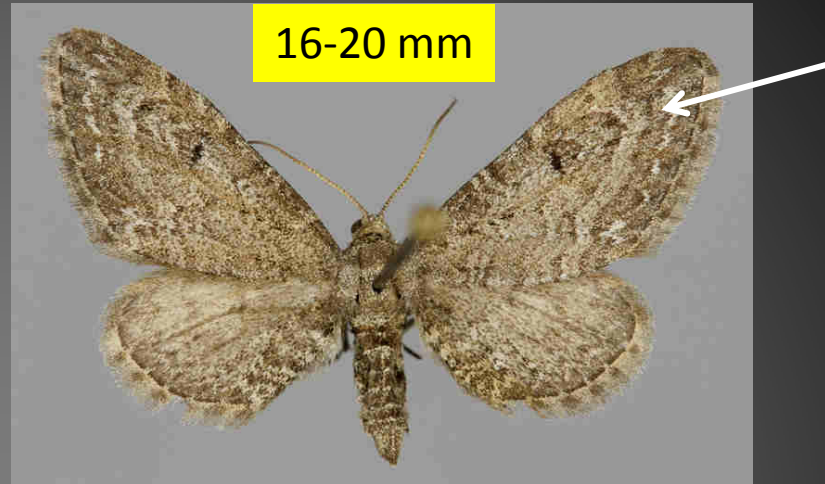


- etusiivet suipot , valkoiset viirut
- etusiiven ulomman poikkiviirun etureunassa terävä mutka
- takasiivet tyveä kohti vaaleammat
- kanervalaji



E. gelidata

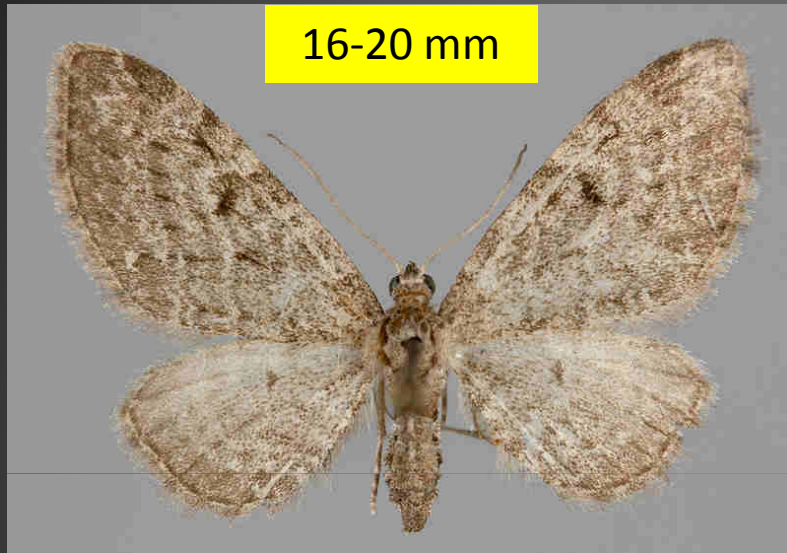
16-20 mm



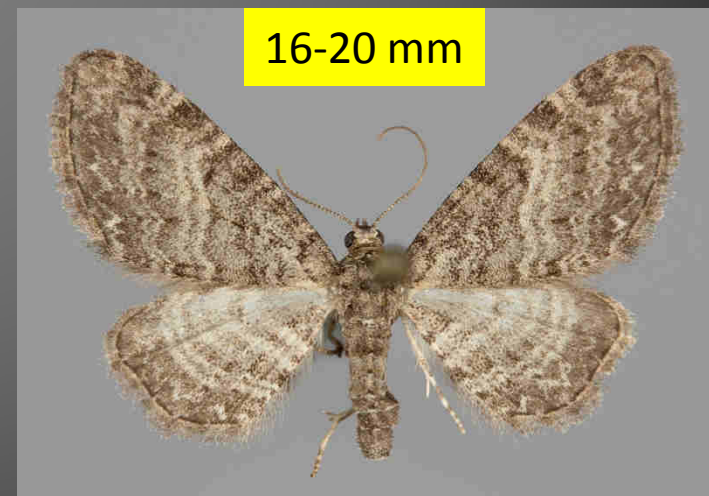
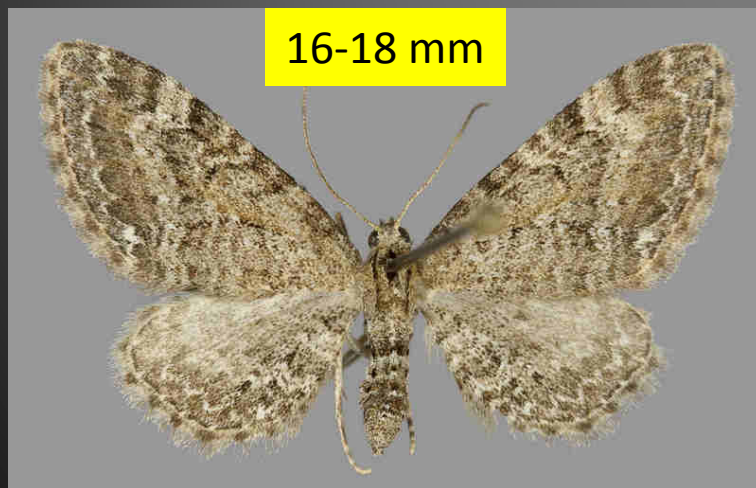
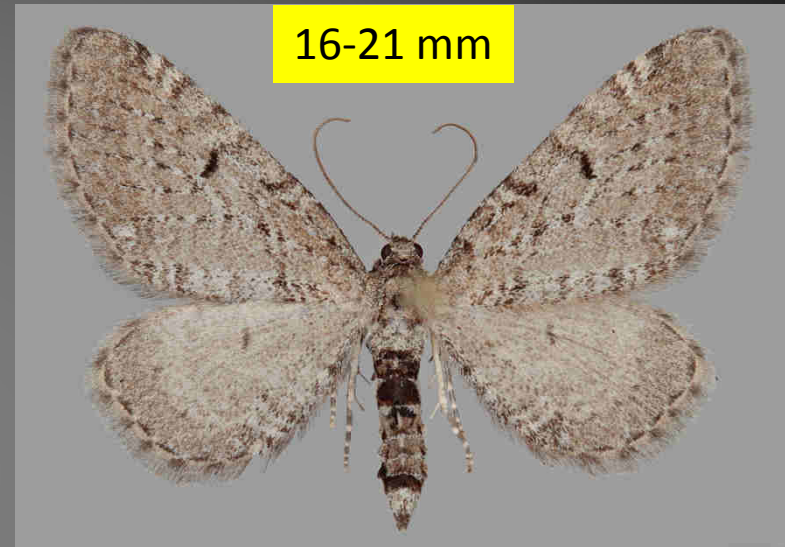
- etusiivet suipot, vaaleat viirut
- etusiiven ulomman poikkiviirun etureunassa loiva kaari
- vähemmän kuviointia
- takasiivet tasaisen harmaat
- suopursulaji



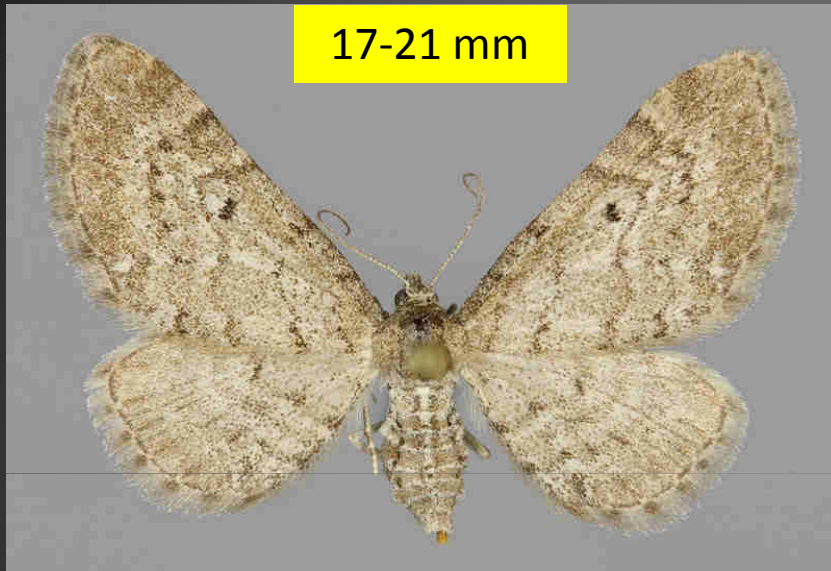
E. virgaureata
E. vulgata



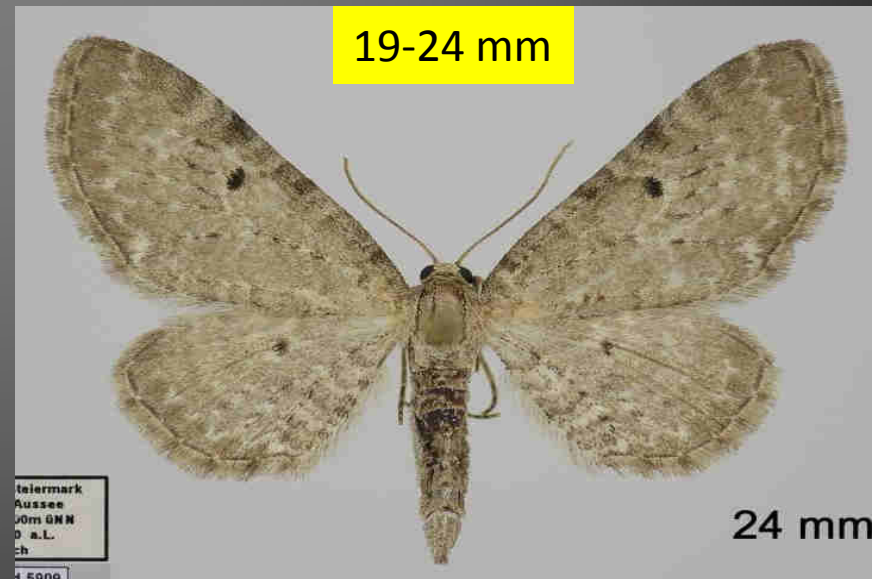
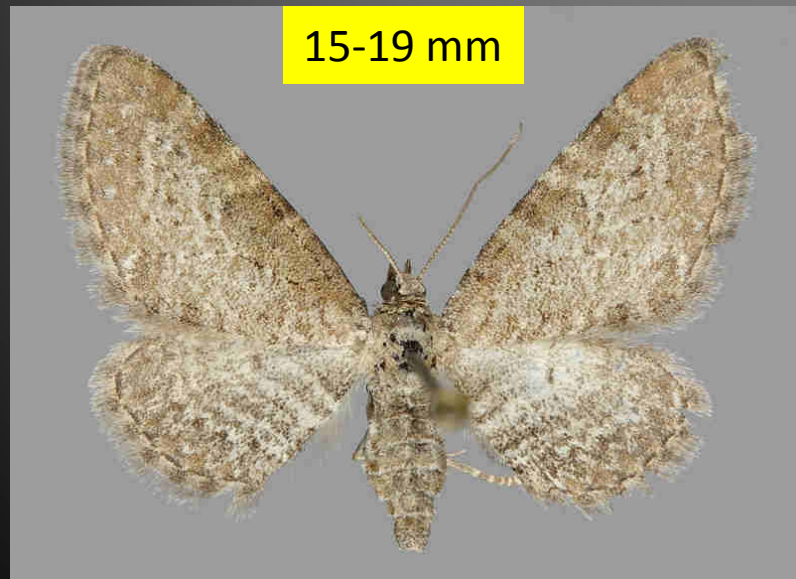
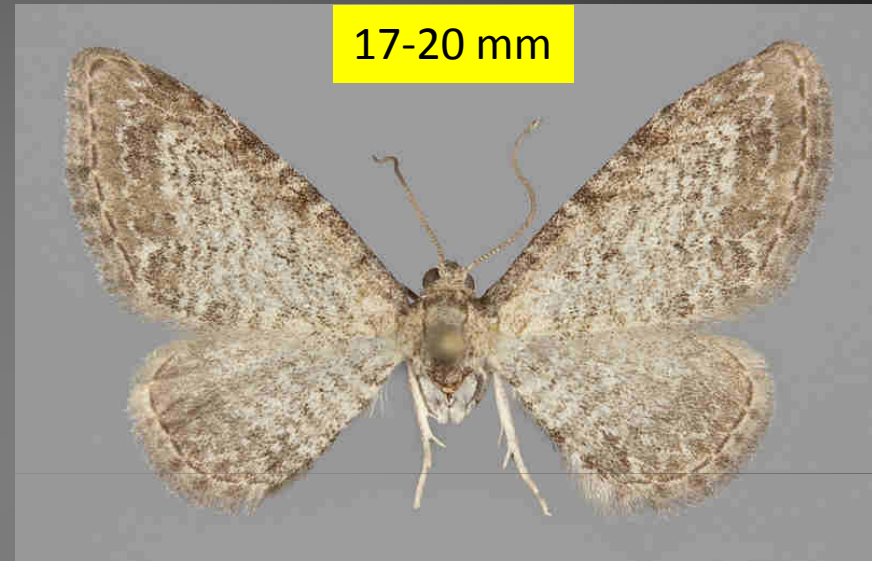
E. intricata
E. subfuscata



E. satyrata
E. pernotata



E. cauchiata
E. veratraria



Telemark
Aussee
J0m GNN
D s.L.
ch
J 5909

E. virgaureata

E. vulgata

E. intricata

E. subfuscata

E. satyrata

E. pernotata

E. cauchiata

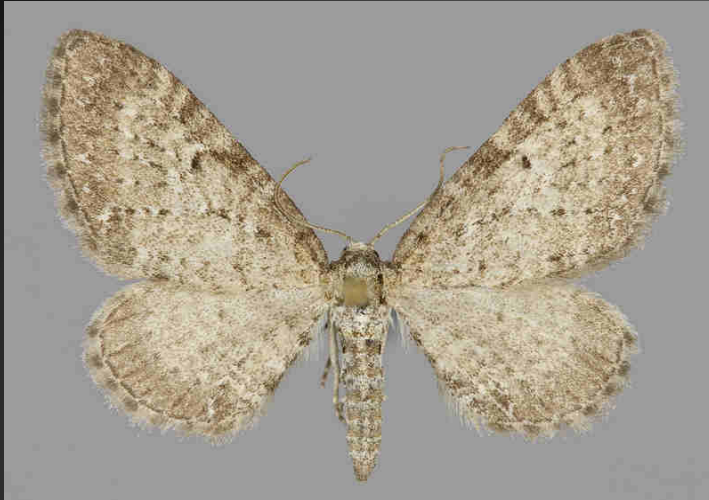
E. veratraria

	Toukokuu	Kesäkuu	Heinäkuu	Elokuu
Eupithecia virgaureata				
Eupithecia vulgata				
Eupithecia intricata				
Eupithecia subfuscata				
Eupithecia satyrata				
Eupithecia pernotata				
Eupithecia cauchiata				
Eupithecia veratraria				

E. satyrata

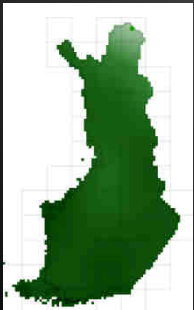
satyrata
cauchiata
cauchiata

E. cauchiata



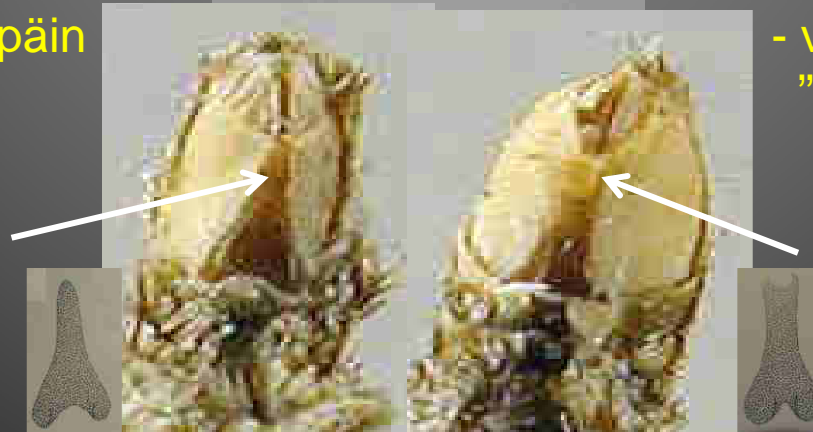
- pyöreähkösiipinen
- etusiiven viirut katkeilevat
- viiruissa valkoisia pilkkuja
- kirjailut karkean kehäiset
- väri muuntelevasti rusehtavan harmaa

- ventraalilevy kärkeenpään kapeneva

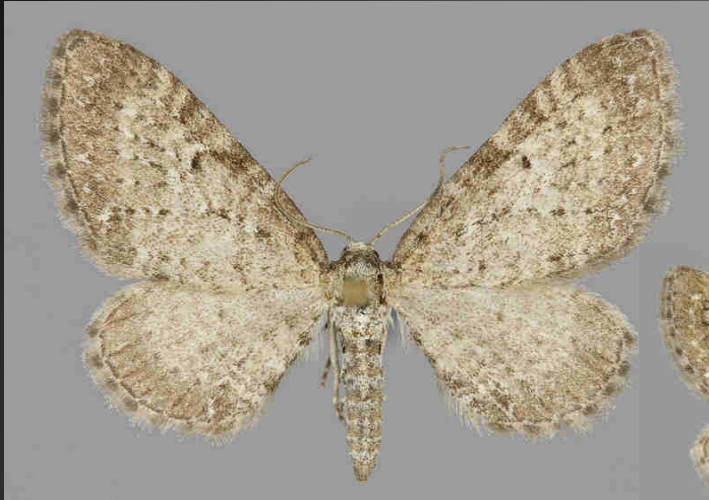


- keskimäärin satyrataa isompi
- etusiivet kolmiomaiset, terävät
- etusiiven viirut yhtenäiset
- siipien ulkoreuna muuta siipeä tummempi
- väri hiekan kellertävä

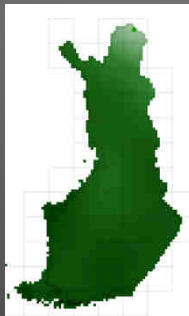
- ventraalilevyn päässä "kaksiipikkinen harukka"



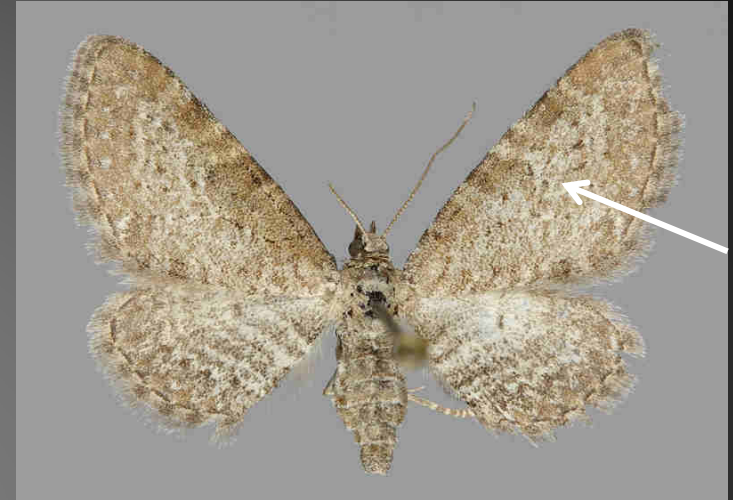
E. satyrata



- pyöreähkösiipinen
- etusiiven viirut katkeilevat
- viiruissa valkoisia pilkkuja
- kirjailut karkean kehäiset
- väri muuntelevasti rusehtavan harmaa



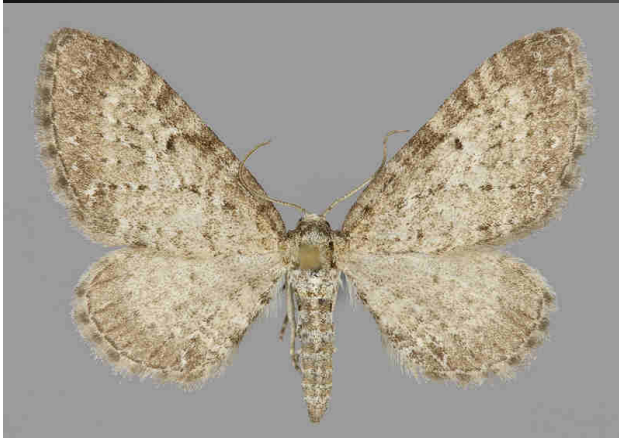
E. pernotata



- keskimäärin pienempi
- väri kullanrusehtava
- etusiivissä kapeita viiruja
- huomaamaton keskipilkku



E. satyrata



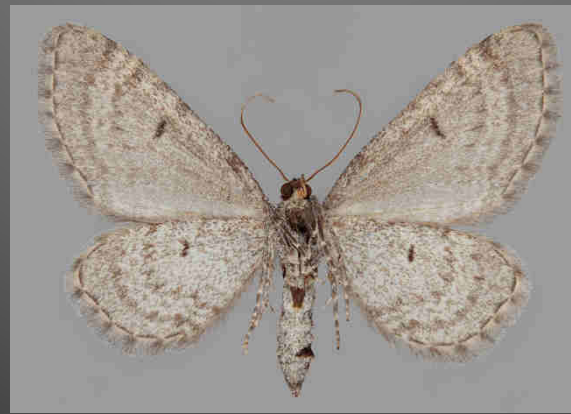
- Lapissa pienikokoinen
- etusiiven viirut katkeilevat
- viiruissa valkoisia pilkkuja
- kirjailut karkean kehnäiset
- väri muuntelevasti rusehtavan harmaa



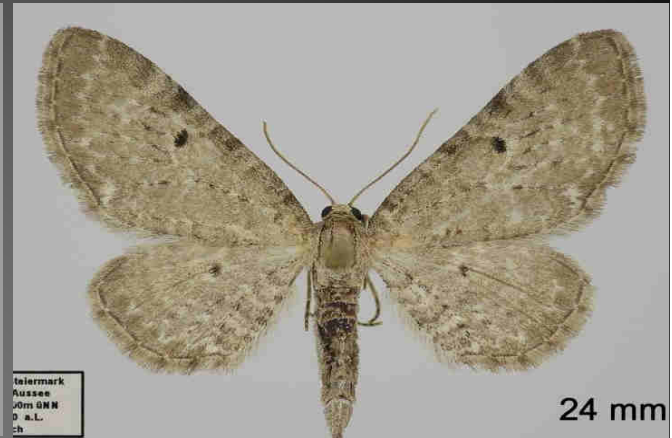
E. intricata



- Lapissa pienikokoinen
- etusiiven viirut katkeilevat
- viiruissa valkoisia pilkkuja
- kirjailut karkean kehnäiset
- väri muuntelevasti rusehtavan harmaa



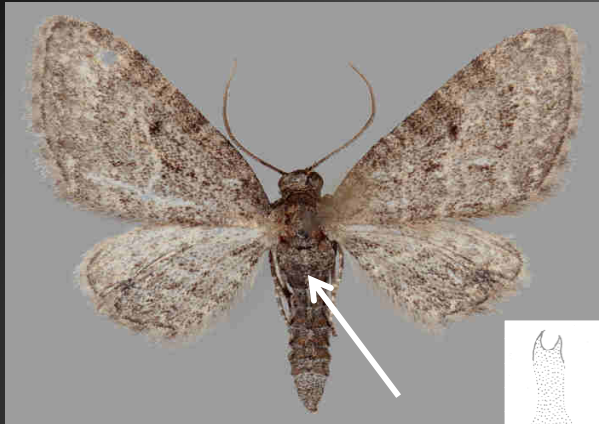
E. veratraria



- meitä lähinnä Pohjois-Norjassa Utsjoen pohjoispuolella
- selvästi "Lapin satyrataa" isompi
- selkeät keskipilkut
- ravintokasvi pärskäjuuri



E. virgaureata



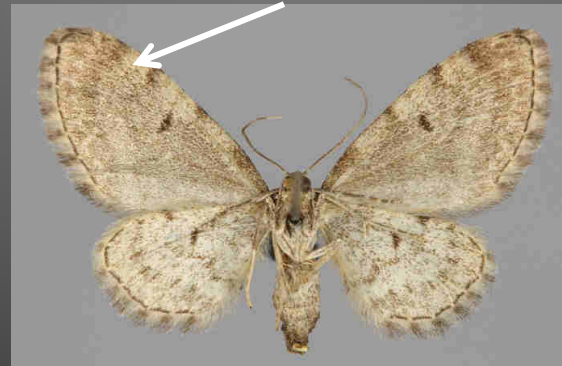
- suipposiipinen
- keskiruumiin takareunassa valkoinen täplä
- epäselvät kirjailut
- koiraan tuntosarvet pitkäripsiset, pitkä takaruumis
- pienet takasiivet



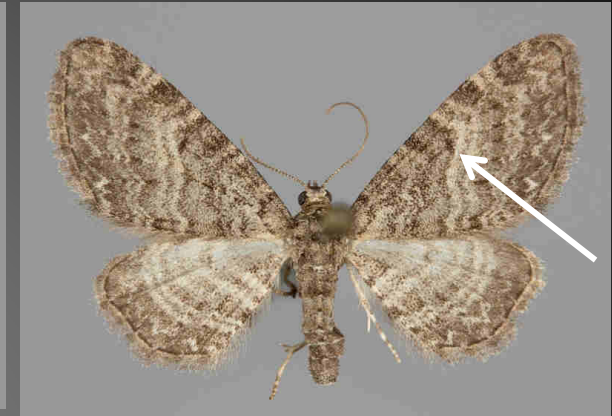
E. vulgata



- täplikkäät siipiripset
- ulompi poikkiviiru tekee hyvin jyrkän mutkan
- takasiiven sisäreuna kirjava
- etusiiven alapinnassa poikkiviirun vaalea alue



E. subfuscata



- keskivarjo koskettaa heikkoa keskipilkkua
- ulompi poikkiviiru kaksinkertainen
- takaruumis alta vaalean harmaa



G. rufifasciata
E. plumbeolata

E. thalictrata

E. pygmaeata
E. valerianata

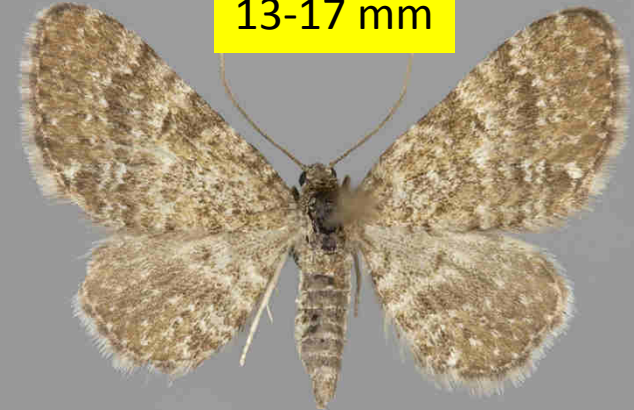
12-18 mm



16-20 mm



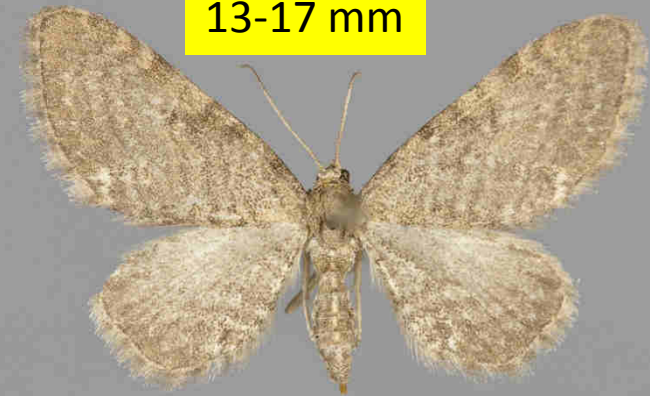
13-17 mm



12-17 mm

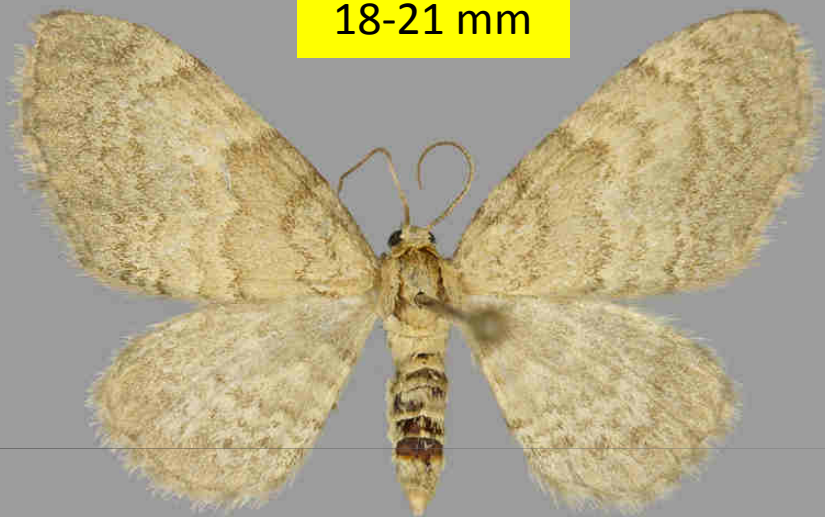


13-17 mm



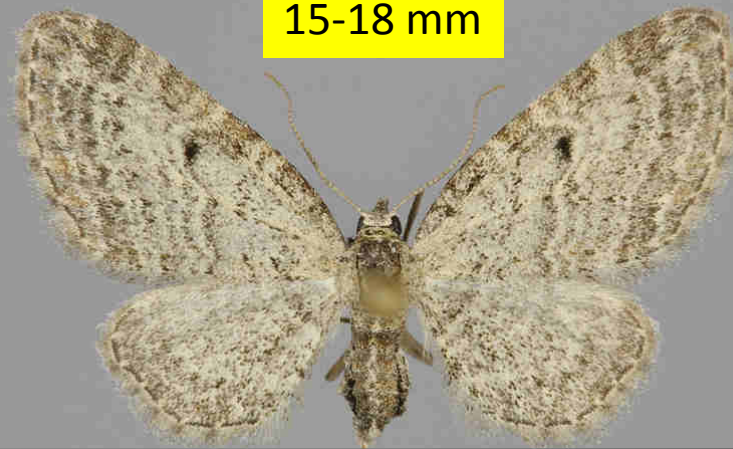
E. immundata
E. haworthiata

18-21 mm

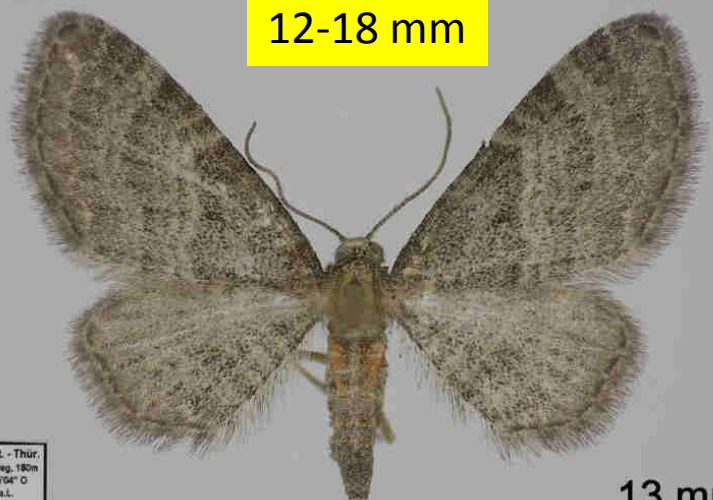


E. tenuiata
E. inturbata

15-18 mm



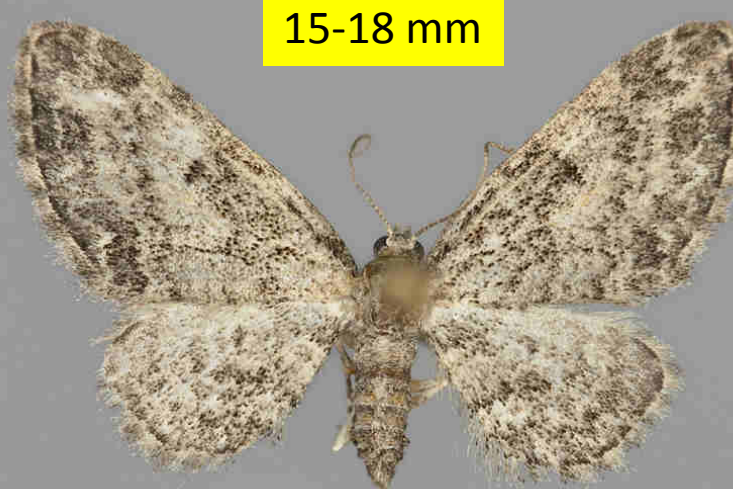
12-18 mm



13 mm

mtl. - Thur.
weg. 180m
3504° O
2 a.L.
drich

15-18 mm



G. rufifasciata

E. pygmaeata

E. haworthiata

E. plumbeolata

E. valerianata

E. tenuiata

E. thalictрата

E. immundata

E. inturbata

	Toukokuu	Kesäkuu	Heinäkuu	Elokuu	Syyskuu	Lokakuu
Gymnoscelis rufifasciata	■	■	■	■	■	■
Eupithecia thalictрата	■	■				
Eupithecia plumbeolata	■	■	■	■	■	
Eupithecia pygmaeata		■	■			
Eupithecia immundata		■	■			
Eupithecia valerianata		■	■			
Eupithecia haworthiata		■	■	■		
Eupithecia tenuiata			■	■		
Eupithecia inturbata			■	■	■	

- E. tenuiata ja E. inturbata myös pieniä, mutta eroavat kuvioiltaan ja lentävät keskimäärin paljon myöhemmin

E. immundata



- kuvioiltaan saman tyylinen kuin muut todella pienet lajit, mutta paljon isompi (plumbeolata, pygmaeata, valerianata, haworthiata, thalictrata)
- ei keskipilkkua
- vaalean ruskea



G. rufifasciata



- pieni mutta kuvioiltaan täysin erilainen kuin muut pienet
- teräväsiipinen
- pitkä lentoaika ja tekee useita sukupolvia



E. pygmaeata



- pyöreäsiipinen
- siipiripset pilkukkaat
- etusiiven takanurkissa pienet valkoiset pisteet
- tummempi kuin plumbeolata ja valerianata
- päiväaktiivinen



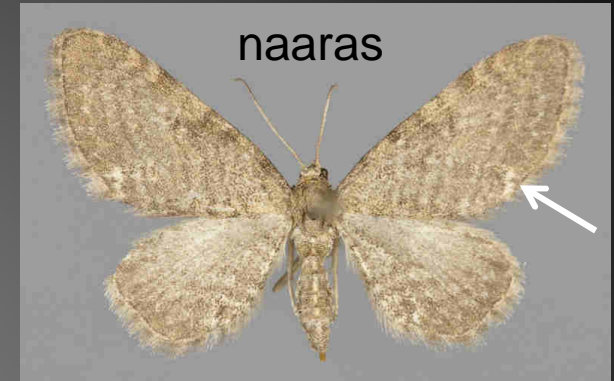
E. plumbeolata



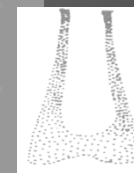
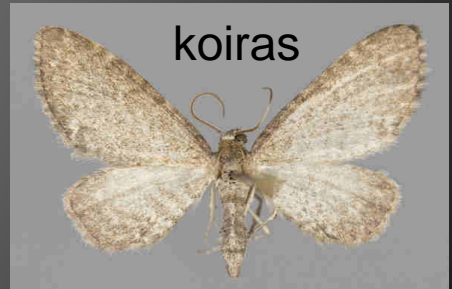
- pyöreäsiipinen ja tasavärinen
- vaaleampi kuin pygmaeata
- tummempi kuin valerianata
- keskipilkku hyvin heikko tai sitä ei ole ollenkaan



E. valerianata



- suippo siivenmuoto
- vaalean hailakan harmaa
- lähes olematon keskipilkku
- etusiiven takanurkissa pienet valkoiset pisteet
- koiras selvästi vaaleampi



E. plumbeolata



- pyöreäsiipinen ja tasavärinen, rusehtava
- vaaleampi kuin haworthiata
- keskipilkku hyvin heikko tai sitä ei ole ollenkaan
- takaruumis harmaa



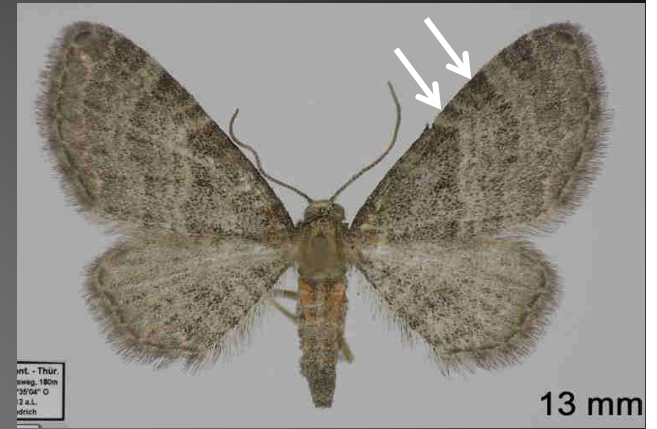
E. thalictrata



- pyöreäkö siipinen
- tasaisen harmaa tai rusehtavan-harmaa
- takaruumis harmaa
- hieman suurempi kokoinen
- ventraalilevy !
- ravintokasvi ängelmät



E. haworthiata



- pyöreäsiipinen
- tumman harmaa
- etusiiven etureunassa leveät tummat laikut
- takaruumis päältä ruskea



E. tenuiata



- harmaa ja pyöreäsiipinen
- ulkosarake muuta siipeä tummempi
- keskipilkku jää keskivarjon sisäpuolelle
- ulompi poikkiviiru kaartuu tasaisesti
- alta harmaa



E. inturbata



- kirjava ja teräväsiipinen
- kellertävän vihertävän harmaa
- etusiivessä vaalea kärkijuomu
- etusiiven ulkoreunan keskellä vaalea laikku
- koiraan tuntosarvet selvästi hampaiset
- alta vaalea ja kiiltävä

